



VERANKERINGEN VOOR GRENSPALEN EN BAKENS

TELLURA is de specialist in industriële verankeringen die in staat zijn om een massief voetstuk in beton te vervangen en dit met een ongeëvenaarde snelheid en plaatsingsgemak.

Hun afmetingen verschillen in diameter (26,9 tot 33,7) en in lengte (van 40 cm tot 1 meter). Ze zijn allen uitgerust met Tellura draden met een diameter van 6 of 8 mm die hun degelijkheid hebben bewezen.





HANDLEIDING VOOR HET PLAATSEN VAN VERANKERINGEN MET TELLURA DRADEN

Plaatsingmateriaal :

een moker, een inslagstaaf « A » en ofwel een vergrendelingstaaf « B » of een tussenstuk « C ».

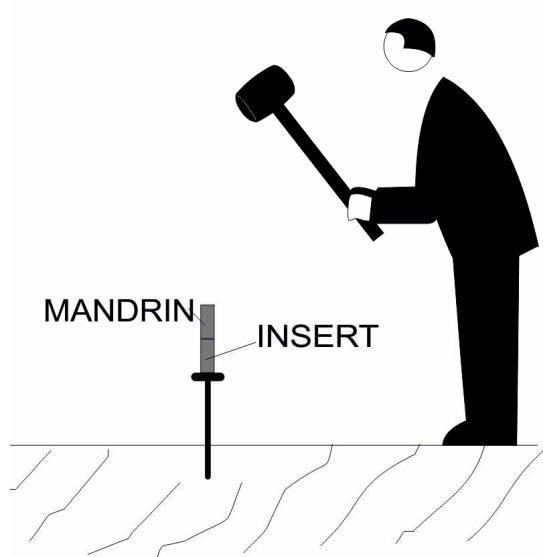
Bij het decompositieschema hieronder is het gebruik van een tussenstuk weergegeven.



Inslagstaaf « A »,



Tussenstuk « C »



STAP Nr. 1

Plaats de inslagstaaf « A » met tussenstuk « C » in de verankeringstaaf.

De inslagstaaf met behulp van de moker inslaan. Zorg ervoor dat de bodemplaat van de verankering 3 à 4 cm in de grond zit.

STAP Nr. 2

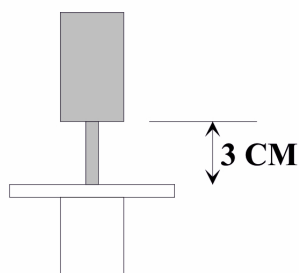
Verwijder het tussenstuk « C ». Sla de inslagstaaf met behulp van de moker in de verankeringstaaf zodat de draden vrijkomen.

- In harde ondergrond : lengte vrijgekomen draden 1 à 4 cm
- In halfharde ondergrond : lengte vrijgekomen draden 12 cm langs beide zijden van de verankering
- In zachte ondergrond : volledige lengte dient vrij te komen, hetzij 25 cm langs beide zijden van de verankering.

STAP Nr. 3

Verwijder de inslagstaaf.

In zachte ondergrond : verwijder de inslagstaaf als hij zich op 3 cm van de verankeringplaat bevindt.





REF : N20004 & 20005

**LICHTE VERANKERING MET BEVESTIGINGS-
PLAAT**

120 * 120 EN 2 BEVESTIGINGSGATEN

Warm gegalvaniseerde verankering, bestaande uit :

- Buis : Ø 26,9 mm, dikte 2 mm
- Draden : Ø 6 mm
- Bevestigingsplaat : dikte 6 mm, voorzien van 2 gaten voor M6 bouten.

Kleur : 

Beschikbaar in 2 lengtes :

- 400 mm
- 500 mm


REF : N20015 tot 20018

**STANDAARD VERANKERING MET BEVESTI-
GINGSPLAAT**

140 * 140 EN 4 BEVESTIGINGSGATEN

Warm gegalvaniseerde verankering, bestaande uit :

- Buis : Ø 33,7 mm, dikte 2,6 mm
- Draden : Ø 8 mm
- Bevestigingsplaat : dikte 6 mm, voorzien van 4 gaten voor M6 bouten.

Kleur : 

Beschikbaar in volgende lengtes :

- 400 mm
- 500 mm
- 600 mm
- 800 mm



REF : N20007 & 20012

VERANKERING MET BEVESTIGINGSRING EN PLAAT 140 * 140

Warm gegalvaniseerd stalen verankering :

- Buis : Ø 26,9 of 33,7 mm
- Draden : Ø 6 mm of 8 mm
- Plaat : dikte 6 mm
- Eén of twee ringen in inox, binnen Ø 6 mm

Kleur :

Beschikbaar in 4 lengtes :

- 400 mm
- 500 mm
- 600 mm



REF : N20020 tot 20023

VERSTERKTE STANDARD VERANKERING MET BEVESTIGINGS PLAAT 140 * 140 EN 4 BEVESTIGINGSGATEN

Warm gegalvaniseerd stalen verankering:

- Buis : Ø 33,7 mm, dikte 2,6 mm
- Draden : Ø 8 mm
- 4 verstevigingen van 4 mm dikte
- Bevestigingsplaat : dikte 6 mm, voorzien van 4 gaten voor M6 bouten.

Kleur :

Beschikbaar in 4 lengtes :

- 400 mm
- 500 mm
- 600 mm
- 800 mm



REF : S40003

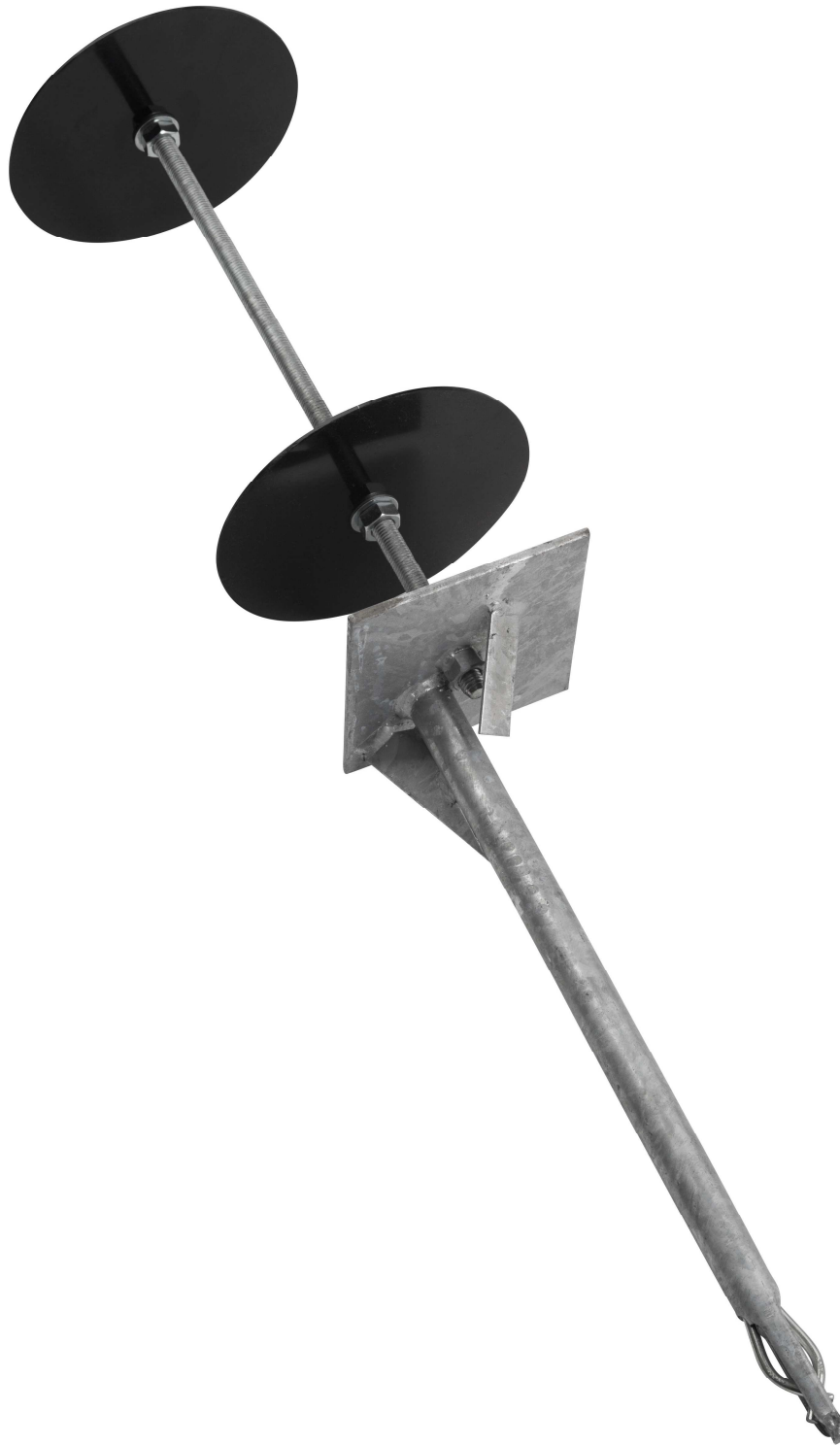
VERANKERING J11 J12

Excentrische verankering in warm gegalvaniseerd staal :

- Buis : Ø 26,9 mm
- Draden Ø 6 mm
- Plaat : 150 * 150 mm, dikte 6 mm
- Bevestiging van de bodemplaat van de paal : centraal bevestigingsgat voor draadstang M12 met een lengte van 500 mm.

Beschikbaar in 3 lengtes :

- 400 mm / 500 mm / 600 mm



REF : S40002

BEVESTIGING J1 J3

Excentrische verankering in warm gegalvaniseerd staal :

- Buis : Ø 26,9 mm
- Draden : Ø 6 mm
- Plaat : 150 * 150 mm, dikte 6 mm
- Bevestiging van de bodemplaat van de paal : centraal bevestigingsgat voor draadstang M14 met een lengte van 500 mm, 2 schijven in PE H.D. Ø 195 mm met schroefdraad.



REF : S40008 tot 40020

INDUSTRIËLE BEVESTIGING

Geheel samengesteld uit een verankering en een koker die de plaatsing mogelijk maakt van alle signalisatie en straatmeubilair.

Versterkte verankerng (in mm)

Ø 33,7 * 2, 6, Lengte 400

Ø 33,7* 2, 6 , Lengte 500

Ø 33,7 * 2, 6 , Lengte 600

Ø 33,7 * 2, 6 , Lengte 800

Koker (in mm)

50 * 50 * 3 voor buis 40 * 40

90 * 50 * 3 voor buis 80 * 40

90 * 90 * 3 voor buis 80 * 80

Ø 70 * 3,25 voor buis Ø 60



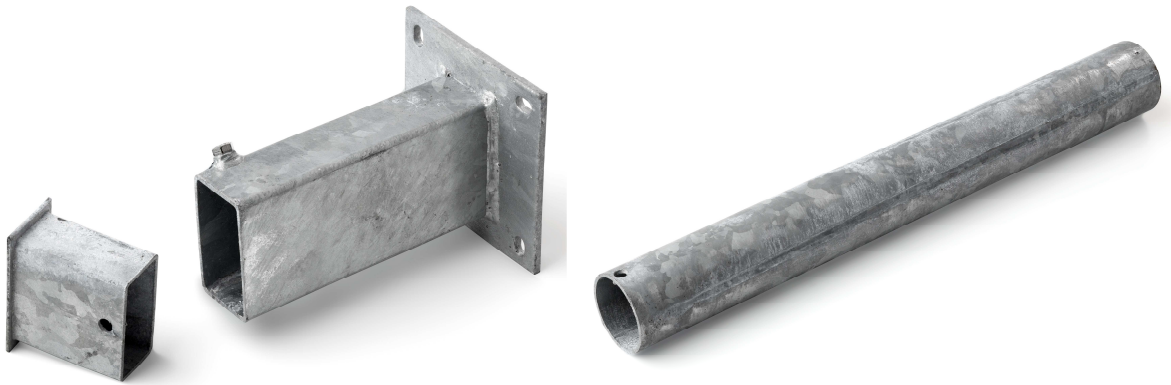
KOKERS & MASTEN

DE EENVOUDIGE EN ULTRA STEVIGE OPLOSSING VOOR UW SIGNALISATIE EN STRAATMEUBILAIR

De TELLURA kokers met plaat combineren eenvoud van montage en stevigheid dank zij het geheel van Tellura koker + verankering.

De bevestigingskokers genieten van de onvoorwaardelijke kwaliteit van alle Tellura producten.





REF : S10001 tot 10008

**KOKER MET PLAAT 140 * 140
HOOGTE 200 mm**

Warm gegalvaniseerde koker, verkrijgbaar in volgende afmetingen in mm :

Koker 50 * 50 * 3	Buis 40*40
Koker 90 * 50 * 3	Buis 80*40
Koker 90 * 90 * 3	Buis 80*80
Koker Ø 60,3 * 3	Buis Ø 50
Koker Ø 70,3 * 3	Buis Ø 60

Kleur : Optie : afsluitstop

REF : S10009 tot 10013

**BEVESTIGINGSKOKER
HOOGTE 500 MM**

Warm gegalvaniseerde koker, verkrijgbaar in volgende afmetingen in mm :

Koker 50 * 50 * 3	Buis 40*40
Koker 90 * 50 * 3	Buis 80*40
Koker 90 * 90 * 3	Buis 80*80
Koker Ø 60,3 * 3	Buis Ø 50
Koker Ø 70,3 * 3	Buis Ø 60

Kleur : Optie : afsluitstop



DE MASTEN LICHT, MET PLAAT OF WEGKLAPBAAR

Omdat ze bevestigd worden op de Tellura verankeringen, bieden onze masten een eenvoudige montage en een ongeëvenaarde weerstand van het geheel: koker en verankering.

Rond of vierkant; zij kunnen uitgerust worden met ballaststaven.

Eenvoudig en stevig; de Tellura masten zijn de economische oplossing voor uw signalisatie.





REF : S20019 tot 20027

LICHTE SIGNALISATIEMAST

Warm gegalvaniseerde mast

Plaat 100 * 100 * 4

Ø 26,9 mm	Hoog : 0,5 m / 1m et 1,5 m
30 * 30 * 2 mm	Hoog : 0,5 m / 1m et 1,5 m

REF : S20001 tot 20010

MAST MET PLAAT met 4 BEVESTIGINGSGATEN

Warm gegalvaniseerde mast

Plaat 140 * 140 * 6

Ø 60 * 2 mm	Hoog : 1 m / 1,5 m / 2 m
40*40*2 mm	Hoog : 0,5m / 1 m / 1,5m et 2 m
80*40*2 mm	Hoog : 1 m / 1,5 m / 2 m



REF : S20011 tot 20016

WEGKLAPBARE MAST

Inklapbare houder voor panelen.

- Warm gegalvaniseerde stalen buis :
 - Sectie : 40*40*2,
 - Hoogte 1m / 1,5m
- Plaat in warm gegalvaniseerd staal met schommelmechanisme
- Voetstuk in PE H.D. 400*400

Optie : Ballaststaaf van 4,5 kg of 7,5 kg.

Kleuren van voetstuk





REF : S20029 & 20030




WEGKLAPBARE, GESCHILDERDE MAST

Inklapbare houder, drager van :

- Stalen buis met époxy verf
 - Sectie : 40*40*2,
 - Hoogte 2m
- Plaat in warm gegalvaniseerd staal met schommelmechanisme
- Voetstuk in PE H.D. 400*400

Optie : Ballaststaaf van 4,5 kg of 7,5 kg.

Voorbeelden van kleuren & gebruik :

-  Draagbare douches
-  Gas signalisatie
-  Brandblussers



