



Balises aériennes

- Balise monobloc
- Balise en deux parties





BALISE AERIENNE MONOBLOC (BAM)

Balise aérienne type BAM comportant :

- Un mât Ø 42,4 mm :
 - Coupelle soudée dessus-dessous au mât
 - Pointe harpon à ailettes
 - Ancrage longueur 500 mm
 - Hauteur de mât: 1,50 ou 2 m hors sol
 - Rondelle taraudée en haut du mât pour y visser l'écarteur et le chapeau
- Un chapeau alu :
 - Peinture époxy avec écarteur
 - Dimensions disponibles : 600 x 400 mm ou 400 x 400 mm

Toutes les pièces métalliques sont galvanisées à chaud.

Options :

- Plaque signalétique
- Autocollant
- Chapeau en PE

Couleurs du chapeau :





BALISE AERIE EN 2 PARTIES (BA)

Balise aérienne comportant :

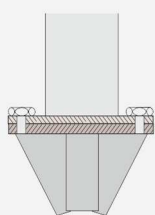
- Mât Ø42,4 mm
 - Hauteur 1,50 m ou 2 m
- Ancrage Ø33,7 mm renforcé par 4 goussets
 - Longueur : 500 mm
- Un chapeau alu :
 - Peinture époxy avec écarteur
 - Dimensions disponibles : 600 x 400 mm ou 400 x 400 mm

Toutes les pièces métalliques sont galvanisées à chaud.

Options :

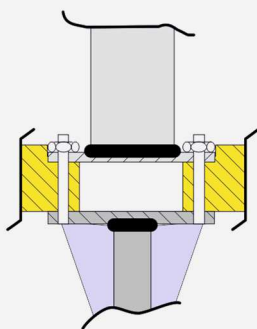
- Plaque de stabilité en PEHD 400x400x40 mm, percée de 4 trous M8
- Plaque signalétique
- Autocollant
- Chapeau en PE

Couleurs du chapeau et de la plaque :



Assemblage sans plaque de stabilité :

Fixation de la platine du mât sur la platine de l'ancrage par 4 vis inox M8 x 16



Assemblage avec plaque de stabilité :

Fixation de la platine du mât sur la plaque de stabilité et la platine de l'ancrage par 4 vis transversantes TH 8 x 70





Chapeaux de balises aériennes

Les chapeaux Tellura sont disponibles en aluminium thermolaqué sur la face extérieure et en 2 dimensions 600 x 400 mm et 600 x 600 mm

Résistance mécanique :

Les chapeaux en aluminium thermolaqué offre une grande résistance aux chocs et à la corrosion ainsi qu'une meilleure tenue de la peinture dans le temps, notamment contre les UV.

Le traitement en thermolaquage permettra également une excellente adhérence de tous les autocollants.

Personnalisation possible par adhésifs :

Pour les petites séries avec des couleurs particulières, nous proposons des chapeaux blancs thermolaqués sur lesquels des adhésifs aux couleurs spécifiques peuvent être collés.

Couleurs standards des chapeaux :

